

1

Stiftung **Der rote Faden**  
Beratung Für Menschen  
Weiterbildung mit Demenz und  
Betreuung ihrer Angehörigen

 **-lich willkommen**

## Spitex der Seegemeinden Greppen, Vitznau, Weggis



17.09.2020

2

Stiftung **Der rote Faden**  
Beratung Für Menschen  
Weiterbildung mit Demenz und  
Betreuung ihrer Angehörigen

## Organisatorisch

- Kurzvorstellung Stiftung Der rote Faden
- Symptome der Krankheit und Auswirkungen
- Umgang und Kommunikation mit Menschen mit Demenz
- Fragen und Beispiele der Praxis
  
- Einfach fragen, wenn etwas unklar ist.

3

Stiftung **Der rote Faden**  
Beratung Für Menschen  
Weiterbildung mit Demenz und  
Betreuung ihrer Angehörigen

## Stiftung Der **rote** Faden

### Beratung

- Lösungsorientiert
- Baut auf den Ressourcen der Angehörigen auf
- Bezieht das ganze soziale Netz mit ein
- für Privatpersonen kostenlos
- Gespräche sind telefonisch zu vereinbaren

### Ziel

Angehörige bestärken und unterstützen.

4

Stiftung **Der rote Faden**  
Beratung Für Menschen  
Weiterbildung mit Demenz und  
Betreuung ihrer Angehörigen

## Stiftung Der **rote** Faden

### Tagesbetreuung

- Montag bis Freitag, 10.00 Uhr bis 17.30 Uhr



5

Stiftung **Der rote Faden**  
Beratung Für Menschen  
Weiterbildung mit Demenz und  
Betreuung ihrer Angehörigen

## Normales Altern

### Veränderungen der Sensorik

- Hochtonschwerhörigkeit
- Sehstörungen
- Abnahme des Geruch- & Geschmacksinns
- Abnahme des Tastempfindens

### Psychische Veränderungen

- Verminderung von:
  - Motivation / Elan / Energie
  - Ausdauer
  - Bereitschaft sich anzustrengen



6

Stiftung **Der rote Faden**  
Beratung Für Menschen  
Weiterbildung mit Demenz und  
Betreuung ihrer Angehörigen

## Was gehört nicht zum normalen Altern?

- Deutliche Vergesslichkeit, z.B. nach kurzer Zeit
- Man kann Dinge plötzlich nicht mehr (z.B. die Waschmaschine bedienen)
- Es gelingt nicht mehr, etwas neues zu Lernen
- Es gibt Schwierigkeiten im Alltag (z.B. Telefonieren, Kochen, Einkaufen, finanzielle Angelegenheiten)
- Die Person verändert sich im Charakter / in ihrer Art und Weise

7

Stiftung **Der rote Faden**  
Beratung Für Menschen  
Weiterbildung mit Demenz und  
Betreuung ihrer Angehörigen

## Demenz

- Weltweit 47 Mio. an Demenz erkrankte Personen
- In der Schweiz 128'200 Personen an Demenz erkrankt (Alzheimer Schweiz 2019)
- Bis im Jahr 2045 in der Schweiz 268'600 erkrankte Personen
- Die Hälfte hat keine fachärztliche Diagnose
- Mehr als die Hälfte der Betroffenen werden zu Hause von den Angehörigen betreut und gepflegt

8

Stiftung **Der rote Faden**  
Beratung Für Menschen  
Weiterbildung mit Demenz und  
Betreuung ihrer Angehörigen

## Ursachen der Demenz und Demenzformen

- «Demenz» ist ein Überbegriff für zahlreiche chronisch-fortschreitende Gehirnerkrankungen
- Führt zum Verlust der Selbstständigkeit
- Es sind heute über hundert Demenzformen bekannt, wovon die meisten nur sehr selten auftreten
- Das grösste Risiko, an einer Demenz zu erkranken, ist das Alter

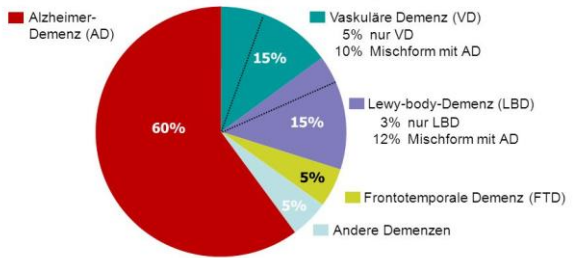
**Es gibt jedoch Krankheiten, die ähnliche Symptome haben, z.B. bei der Depression**

### Diagnosestellung

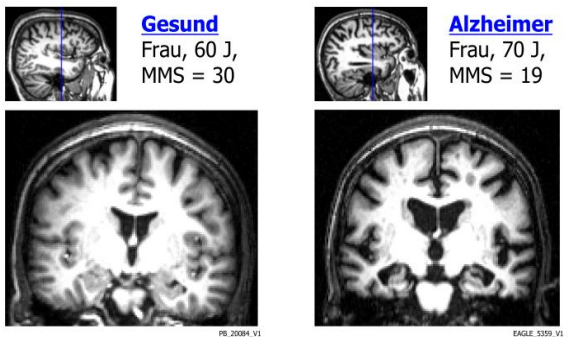
- Medizinische Abklärungsstelle (Memory Clinic oder Facharzt)
- Andere Krankheiten ausschliessen: Depression, Vitamin B Mangel, Dehydration (zu wenig getrunken), Infekte
- Dadurch gewinnen Betroffene und Angehörige Sicherheit und die Zeit, wichtige Entscheidungen zu treffen
- Es kann eine optimale Behandlung und Unterstützung geplant werden

### Demenzformen

#### Prävalenz der häufigsten Demenzformen

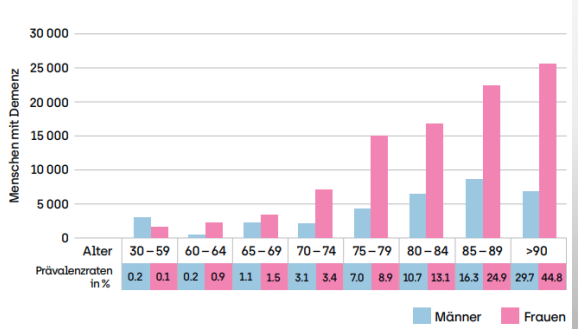


### MRI-Bild bei Alzheimer-Erkrankung



### Demenz

#### Menschen mit Demenz nach Alter



13

Stiftung **Der rote Faden**  
Beratung für Menschen  
Weiterbildung mit Demenz und  
Betreuung ihrer Angehörigen

## Frühes Demenzstadium

Eine Demenz beginnt schleichend und die Ausprägungen können unterschiedlich sein:

- Vergessen von aktuellen Ereignissen oder neuen Informationen (Kurzzeitgedächtnis ↓)
- Häufiges Verlegen von Dingen
- Überspielen von Symptomen (floskelhafte Redewendungen)
- Machen falsche Anschuldigungen und sind misstrauisch
- Minderung der Konzentrationsfähigkeit

14

Stiftung **Der rote Faden**  
Beratung für Menschen  
Weiterbildung mit Demenz und  
Betreuung ihrer Angehörigen

- Stimmungsschwankungen (Antriebslosigkeit, sozialer Rückzug)
  - Schwierigkeiten bei der Bewältigung des Alltags (Bedienen von Geräten, Finanzen)
  - Beeinträchtigung der zeitlichen und örtlichen Orientierung (Ferien)
- Betroffene brauchen in dieser Phase nur punktuell Hilfe
- Oft kommt es zu Beginn der Krankheit zu Missverständnissen

15

Stiftung **Der rote Faden**  
Beratung für Menschen  
Weiterbildung mit Demenz und  
Betreuung ihrer Angehörigen

## Weitere Verlauf der Demenz

- Sprach- und Wortfindungsstörung (Aphasie)
- Abstraktionsfähigkeit und logisches Denken nehmen ab (Pronomen «er/sie», Ironie ↓)
- Angst und Unruhe
- Reizbares Verhalten und Überreaktion (vor allem bei Überforderung)
- Erkennungsstörung ⇒ Agnosie
- Wahnvorstellungen und Halluzinationen
- Weglaufen und Verlaufen

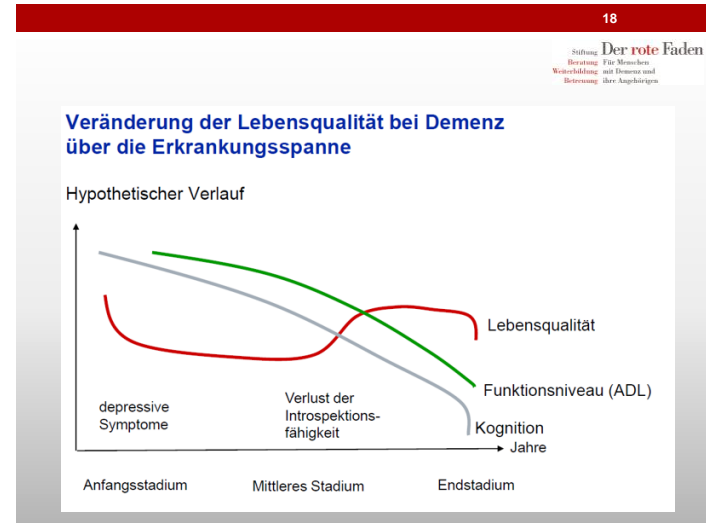
16

Stiftung **Der rote Faden**  
Beratung für Menschen  
Weiterbildung mit Demenz und  
Betreuung ihrer Angehörigen

## Fortgeschrittene Demenz

Die letzten Krankheitsphase bezeichnet man als schwere Demenz und zeigt sich durch:

- Harn- und Stuhlinkontinenz
- Gangstörungen bis völlige Immobilität und Bettlägerigkeit
- Betroffenen werden pflegebedürftig
- Der Verlust von lebenswichtigen Körperfunktionen führt schliesslich zum Tod



19

Stiftung Der rote Faden  
Beratung für Menschen  
Weiterbildung mit Demenz und  
Betreuung ihrer Angehörigen

### Beispiele Uhrentest

Beruf Chemikerin Alter: 80 Jahre Beginnende Demenz	Beruf Geograph Alter: 64 Jahre Mittelschwere Demenz	Beruf Postbeamter Alter: 83 Jahre Schwere Demenz
--	---	--



21

Stiftung **Der rote Faden**  
Beratung Für Menschen  
Weiterbildung mit Demenz und  
Betreuung ihrer Angehörigen

## Kommunikation

- Meist ist sprachliche Kommunikation gemeint
- Aber: 80 – 90% der Kommunikation ist nonverbal, also ohne Worte
- Viel mehr Kommunikation über Mimik, Gestik, Stimmlage, Emotionen, Körperhaltung, Bewegung
- Und: Wir achten mehr auf diese Signale als auf das Gesagte
- Bei demenzerkrankten Menschen noch ausgeprägter

22

Stiftung **Der rote Faden**  
Beratung Für Menschen  
Weiterbildung mit Demenz und  
Betreuung ihrer Angehörigen

## Umgang mit Menschen mit Demenz

- Augenkontakt suchen
- Kurze und einfache Sätze
- Langsam und deutlich sprechen
- In jedem Satz nur eine Aussage (keine Doppelfragen)
- Fragen, die mit «Ja» oder «nein» beantwortet werden können
- Zeit geben zum Antworten
- Sätze mit «nicht» möglichst vermeiden
- Keine aktuellen Modewörter wie z.B. «cool, chillen»

23

Stiftung **Der rote Faden**  
Beratung Für Menschen  
Weiterbildung mit Demenz und  
Betreuung ihrer Angehörigen

## Umgang mit Menschen mit Demenz

- Gefühlsbotschaften hören und aufnehmen
- nicht mit Defiziten konfrontieren
- aufrichtig sein, eigene nonverbale Signale wahrnehmen
- Realitäten nachempfinden oder teilweise übernehmen
- Berührungen (z.B. Hand halten, Arm streicheln usw.)
- weder zureden noch verstummen
- Betroffene als erwachsene Personen ansprechen (eigene Stimmlage beachten)

24

Stiftung **Der rote Faden**  
Beratung Für Menschen  
Weiterbildung mit Demenz und  
Betreuung ihrer Angehörigen

## Gespräche mit der Biografie verbinden

